

あきる野市留原 売土地

販売価格

1,980万円

敷地面積

385m² 116.46坪

※2筆合計面積

【物件概要】

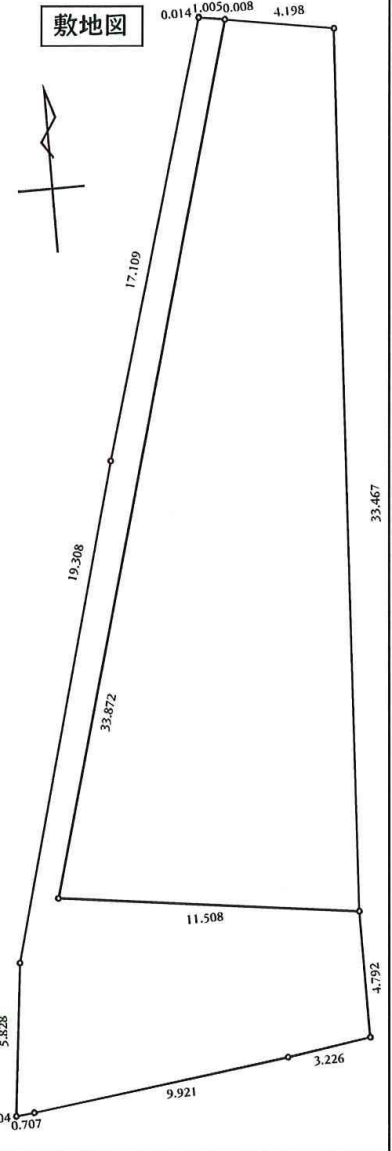
所在地／東京都あきる野市留原18番1, 18番2
沿線／JR五日市線 駅名／武蔵五日市駅 より徒歩で約20分 (約1.6km)

【土地】

土地面積 (公募) / 18番1 123m²(地目:畑), 18番2 262m²(地目:畑)
都市計画/市街化区域 用途地域/第一種低層住居専用地域 建ぺい率/40% 容積率/80%
地勢/平坦 (都道との高低差有。) 現況/更地
接道/1方向 南側 法42条1項1号 都道61号線 幅員15m 接面13.85m
法令上の制限/景観法、航空法、第一種高度地区、法22条区域、農地法
土地権利/所有権 (※所有権移転の際は農地法5条届出を要す。)
※秋多都市計画 小峰・留原地区 地区計画区域内 (住宅地区)
設備 / 上下水道敷地内引込無・東京電力・プロパンガス
現況 / 更地 引渡時期 / 相談 契約条件 / 現況有姿売買。

※ 図面と現況が異なる場合は現況を優先します

約116坪の平坦地。
自然環境豊かな立地。
都立小峰公園至近。
都道に面した土地。
建築条件無し。



【売土地】

【取引条件の有効期限:2024/8/1】

「新築住宅」「中古住宅」「分譲地」「収益物件」など売買物件が多数ございます。お気軽にご相談ください。

宅地建物取引業者登録/東京都知事 (12) 第32934号 (公社) 東京都宅地建物取引業協会 会員
(公社) 全国宅地建物取引業保証協会 会員 (一社) 全国賃貸不動産管理業協会 会員

東京都知事 (13) 第32934号

※定休日: 日曜・祝日・第2土曜日

〒190-0163 東京都あきる野市館谷222-9 TEL: 042-595-0505

Mail: info@ootama.co.jp HP: www.ootama.co.jp

※休日もお客様のご都合に合わせて営業させていただきます。お気軽にご連絡ください。

OTAMA 大多摩開発(株)

■取引態様

[専属専任媒介]

■手数料

[分かれ]