



あきる野市館谷
開発分譲地
※建築条件付

販売価格

1,380万円

有効宅地面積
216.42㎡
65.46坪

【物件概要】

- 沿線/JR五日市線 ●駅名/武蔵五日市駅 から徒歩約8分(約600m)
- 所在地/東京都あきる野市館谷123番9

【土地】

- 土地面積(有効宅地面積)/123番9:216.42㎡(65.46坪)
※売買面積は227.18㎡(68.72坪)
- 都市計画/市街化区域 ●用途地域/第一種低層住居専用地域
- 建ぺい率/40% ●容積率/80% ●地目/宅地
- 地勢/ひな壇 ●土地権利/所有権 ●現況/更地
- 接道/一方向 西側 市道 II-14号線 幅員5m 法42条1項1号道路
- 法令上の制限他/第1種高度地区、法22条区域、航空法、景観法
- 設備/公共上下水道、東京電力 ●引渡時期/即時 ※建築条件:平屋のみ建築可

開発許可番号: 2多建開一開第146号 検査済証番号: 2多建開一開第146号の2

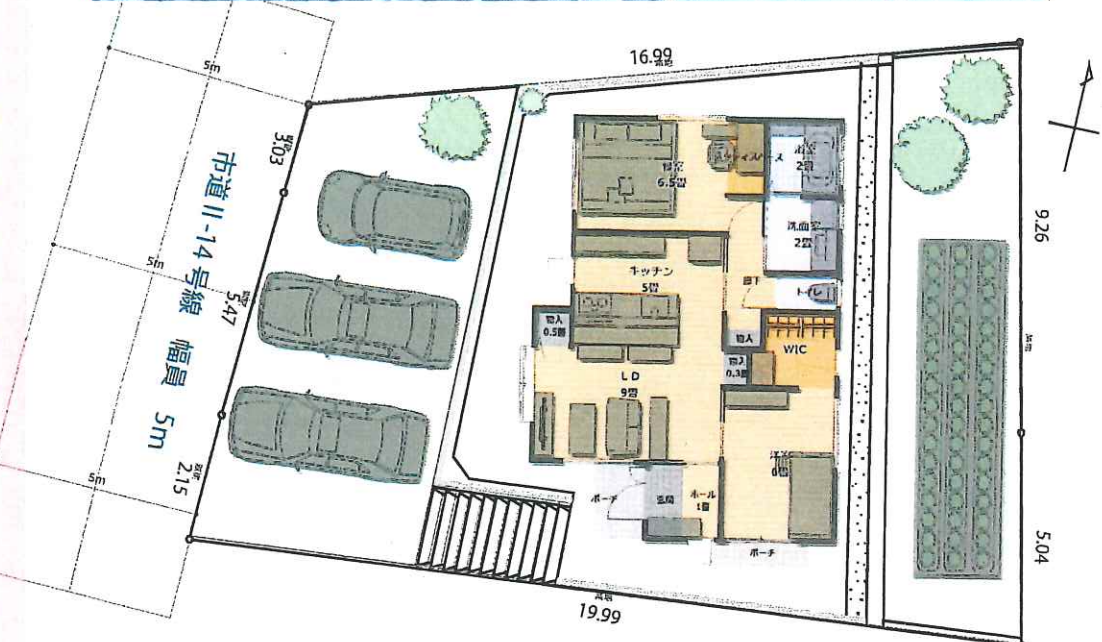
駅徒歩約8分。65坪超の開発分譲地。自然環境豊かな住環境。平屋のみ建築可。お好きなハウスメーカーで建築可能です。

※平屋のみ建築可能。
お好きなハウスメーカーで建築可能です。

敷地図

■参考プラン
間取り: 2LDK
1F: 63.76㎡
延床面積: 63.76㎡

※2LDK 参考プラン
・駐車場3台可
・ウォークインクローゼット
・寝室6畳+スタディスペース



※図面と現況に相違がある場合は現況を優先致します。 取引条件の有効期限: 2024/12/31

「新築住宅」「中古住宅」「分譲地」「収益物件」など売買物件が多数ございます。お気軽にご相談ください。

宅地建物取引業者登録/東京都知事(13)第32934号(公社)東京都宅地建物取引業協会 会員
(公社)全国宅地建物取引業保証協会 会員 (一社)全国賃貸不動産管理業協会 会員



東京都知事(13)第32934号 ※定休日: 日曜・祝日・第2土曜日
〒190-0163 東京都あきる野市館谷222-9 TEL: 042-595-0505
Mail: info@ootama.co.jp HP: www.ootama.co.jp
※休日もお客様のご都合に合わせて営業させていただきます。お気軽にご連絡ください。

- 取引態様 [売主]
- 手数料(業者) [3%(税込)]
- 手数料(買主) [弊社売主につき不要]