

駅徒歩約12分。全5区画の開発分譲地です！南側道路につき日当たり良好。残り3区画。
自然豊かな住環境です！建築条件なし！お好きなハウスメーカーで建築可能です！

あきる野市三内

建築条件無 開発分譲地

販売
価格

1,450万円~



JR五日市線「武蔵五日市駅」
徒歩約12分(約850m)

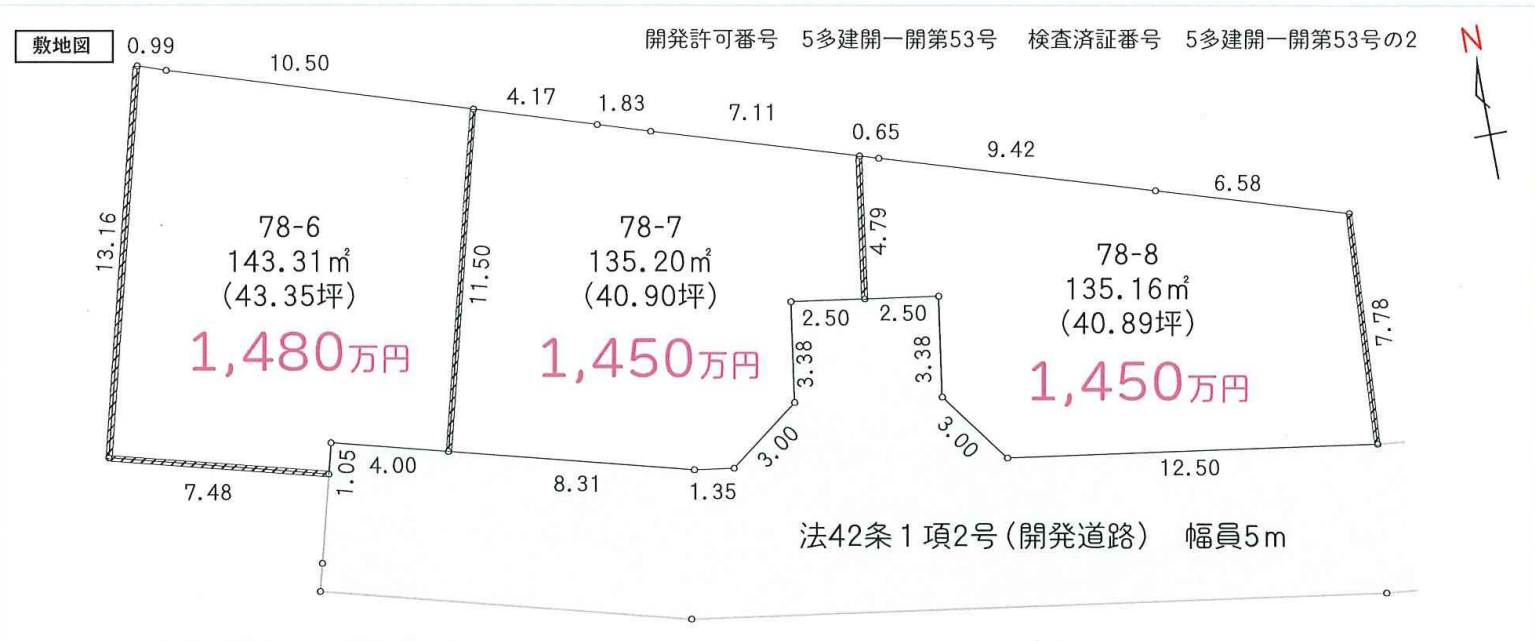


東京都あきる野市三内78番8外

78-6	143.31㎡ (43.35坪) 販売価格：1,480万円
78-7	135.20㎡ (40.9坪) 販売価格：1,450万円 ※建ぺい率角地緩和有り
78-8	135.16㎡ (40.89坪) 販売価格：1,450万円 ※建ぺい率角地緩和有り
都市計画	市街化区域
用途地域	第一種低層住居専用地域
建ぺい率	40%
容積率	80%
土地権利	所有権
接道	南側 市道 幅員5m (法42条1項2号道路)
法令上の制限	航空法、景観法、法22条区域、第1種高度地区
引渡時期	即時
現況	更地
設備	上水道・下水道・東京電力
建築条件	なし

- ・司法書士は売主指定となります。
- ・建築条件無し。
- ・公共上下水道引込済み

交通 所在地 価格 土地 建物 その他



ライフロケーション

- ドラッグセイムス あきる野館谷店 … 350m
- セブン-イレブン 武蔵五日市駅前店 … 800m
- あきる野市立五日市小学校 … 1,600m
- あきる野市立五日市中学校 … 1,700m
- パーク ショッピングセンター 館谷店 … 850m
- J A あきがわ五日市ファーマーズセンター あいな … 700m
- 大黒屋精肉店 … 900m
- イオンモールの出 … 4,000m
- いなげやina21五日市店 … 1,600m



※建築条件なし！

お好きなメーカーで建築できます！

※図面と異なる場合は現状を優先します。

◎ 建築条件無売土地 ◎ 取引条件の有効期限 2024/12/31

東京都知事(13)第32934号
OTAMA 大多摩開発(株)

新築住宅／中古住宅／分譲地／収益物件など売買物件が多数ございます。お気軽にご相談ください。

〒190-0163 東京都あきる野市館谷222番地9号

TEL 042(595)0505 FAX 042(595)0506

メール info@ootama.co.jp 定休日/日・祝日・第2土曜日 9:00~18:00

◎休日もお客様のご都合に合わせて営業させていただきます。お気軽にご連絡ください。

宅地建物取引業者登録/東京都知事免許(13)第32934号
(公社)東京都宅地建物取引業協会会員
(公社)全国宅地建物取引業保証協会会員
(一社)全国賃貸不動産管理業協会会員

■取引態様
売主
■手数料(買主)
弊社売主につき不要
■手数料(業者)
3%(税込)

大多摩開発

検索

