

一戸建て

東京都あきる野市伊奈821番地2

物件名

スタディ I・森の下 B棟

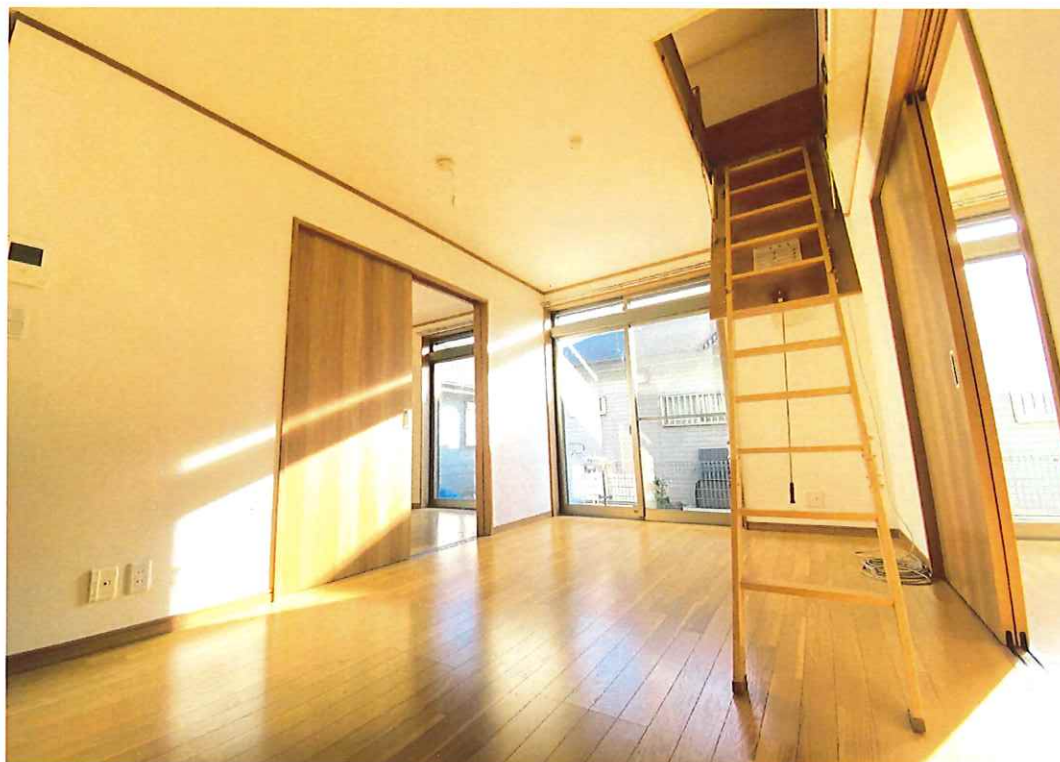
交通情報

JR五日市線 武蔵増戸駅 徒歩4分

2LDK

専有面積
52.17㎡

クロス全面張替リフォーム済！2LDK+グルニエのある平屋の戸建賃貸物件です！JR武蔵増戸駅まで徒歩4分！バス・トイレ別！追焚機能付きバスルーム・TVモニター付きインターホン・シャッター雨戸付きです！



周辺環境

あきる野市立増戸小学校 まで 956m
あきる野市立増戸中学校 まで 821m
セブンイレブンあきる野増戸店 まで 486m
いなげやあきる野北伊奈店 まで 669m
ウェルパークあきる野伊奈店 まで 378m
コメリハード&グリーンあきる野伊奈店 まで 614m

設備情報

通風良好 / コンロ:ガスコンロ設置可能 / キッチンに窓 / バストイレ:別室 / バス共同専用の別:専用 / バス / 追い焚き給湯 / トイレ共同専用の別:専用 / トイレ種類:水洗 / トイレ / 給湯 / 浴室に窓 / 洗面所 / 洗面化粧台 / 洗面所にドア / 洗面所に窓 / インターホン:TV付 / 駐車場1台無料 / インターネット:対応 / ガス種類:プロパン / 水道:公営 / 排水:公共下水 / ペット:不可 / 雨戸:手動シャッター雨戸 / フローリング:全室フローリング / テラス / 収納 / クローゼット / シューズボックス / 屋根裏収納 / 床下収納 / 専用庭

| | | |
|----|-----|----------|
| 月額 | 賃料 | 8.5 万円 |
| | 共益費 | — |
| | 駐車場 | 駐車場1台分無料 |

| | | |
|-----|----|-----|
| 契約時 | 敷金 | 1ヶ月 |
| | 礼金 | 1ヶ月 |

| | | | |
|------|------|--|----|
| 詳細情報 | 間取内訳 | 洋6 / 洋6 / LDK11 | |
| | 所在階 | 1階 | |
| | 構造 | 木造平家建 | |
| | 築年月 | 2015年12月(築8年) | |
| | 契約期間 | 普通賃貸借契約 期間:2年 | |
| | 保証会社 | 加入要 契約時賃料総額の50%がかかります。以降1年毎に1万円の保証料。口座振替手数料 ¥400円+税がかかります。 | |
| | 住宅保険 | 加入要 2年 18,000円 | |
| | 取引態様 | 専任媒介 | |
| 現況 | 空き | 入居可能時期 | 相談 |

| | |
|------|------------------------------|
| 入居条件 | 賃貸保証会社・火災保険加入必須 鍵交換費用借主負担 |
|------|------------------------------|



東京都知事(13)第32934号

大多摩開発株式会社

東京都あきる野市館谷222番地9

賃貸物件・売買物件など多数ございます。お気軽にご相談ください。

室内画像はホームページでチェック！⇒



TEL: 042-595-0505 FAX: 042-595-0506

URL: <https://www.ootama.co.jp>

手数料の負担割合 借主:100%
手数料の配分割合 客付:100%

※定休日:日曜・祝日・第2土曜日

情報公開日:2024/02/28