

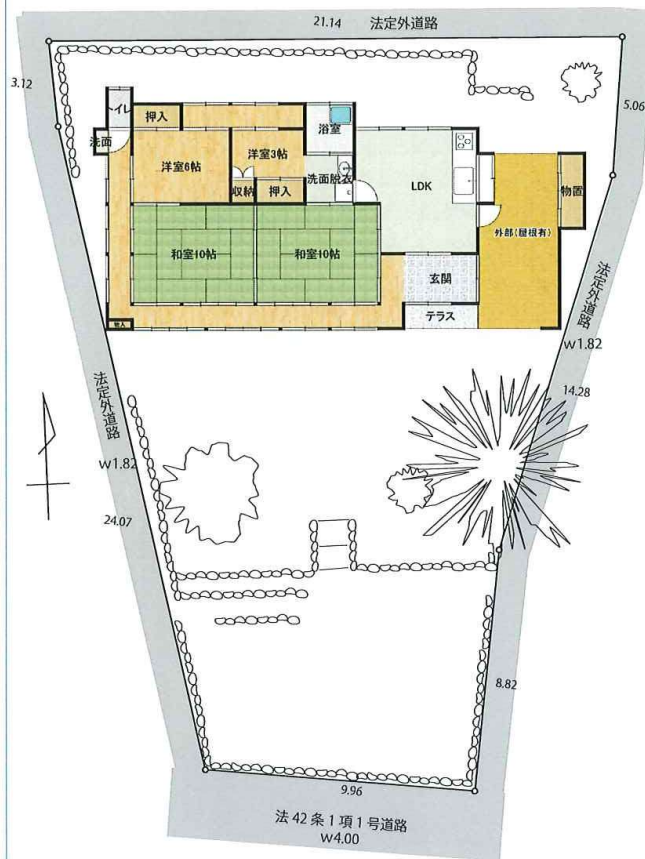
自然豊かな環境の土地面積約127坪、古家付売地です！

盆掘（ぼんぼり）川が近くを流れる、南向き、山間部の立地です。築年不詳、昭和55年増築の上物がついています。

駐車スペースはありませんが、石積み擁壁等を切り崩して駐車スペースを設けたり、100坪超の敷地ですので、

様々な使い方が想定できる物件です。※市街化調整区域につき原則建物の建築はできません。

物件敷地図・間取り



室内写真を  
HPで確認できます！

古家写真※（参考）



ライフレーション

セブン-イレブン あきる野戸倉店	・・・ 2,600m
野崎酒造	・・・ 2,400m
いなげや ina21五日市店	・・・ 3,600m
あきる野市立五日市中学校	・・・ 5,000m

あきる野市戸倉

古家付き売地

販売  
価格

980 万円



JR五日市線「武蔵五日市駅」  
車約11分（約4.5km）



東京都あきる野市  
戸倉1792番地

Googleで確認



地積	421.05㎡（127.36坪） 地目：宅地
都市計画 用途地域	市街化調整区域 ※原則建物の建築はできません。
土地権利	所有権
接道	南側 公道 幅員4m 接面：9.96m
法令上の制限	航空法、景観法
その他	一部土砂災害警戒区域 （イエローゾーン）内
※参考 建物面積	111.04㎡（32.53坪）
構造	木造亜鉛メッキ鋼板葺 平家建（4LDK）
築年月日	不詳（S55年増築）
設備	上水道・汲取り・東京電力
その他	駐車場なし。

- ・司法書士は売主指定となります。
- ・現況有姿売買。売主契約不適合免責。
- ・市街化調整区域につき、原則として一般住宅等建物を建築することができず、開発行為も原則として許可されません。
- ・令和6年1月再測量済。

交通 所在地 土地 古家 その他

◎図面と現況が異なる場合は現況優先とします。

◎取引条件の有効期限 2024/6/22

東京都知事(13)第32934号

**OTAMA 大多摩開発(株)**

新築住宅／中古住宅／分譲地／収益物件など売買物件が多数ございます。お気軽にご相談ください。

〒190-0163 東京都あきる野市館谷222番地9号

TEL 042(595)0505 FAX 042(595)0506

メール info@ootama.co.jp 定休日／日・祝日・第2土曜日 9:00～18:00

◎休日もお客様のご都合に合わせて営業させていただきます。お気軽にご連絡ください。

宅地建物取引業者登録(東京都知事免許(13)第32934号)  
(公社)東京都宅地建物取引業協会会員  
(公社)全国宅地建物取引業保証協会会員  
(一社)全国賃貸不動産管理業協会会員

- 取引態様  
専属専任媒介
- 手数料(買主)  
3%+6万円+税
- 手数料(業者)  
分かれ

大多摩開発

検索

