

自然豊かな環境の土地面積約127坪、古家付売地です！  
 盆掘(ぼんぼり)川が近くを流れる、南向き、山間部の立地です。築年不詳、昭和55年増築の上物がついています。  
 駐車スペースはありませんが、石積み擁壁等を切り崩して駐車スペースを設けたり、100坪超の敷地ですので、  
 様々な使い方が想定できる物件です。※市街化調整区域につき原則建物の建築はできません。

あきる野市戸倉

## 古家付き売地

販売  
価格

650万円



JR五日市線「武蔵五日市駅」  
車約11分(約4.5km)



東京都あきる野市  
戸倉1792番地

Googleで確認 ▶

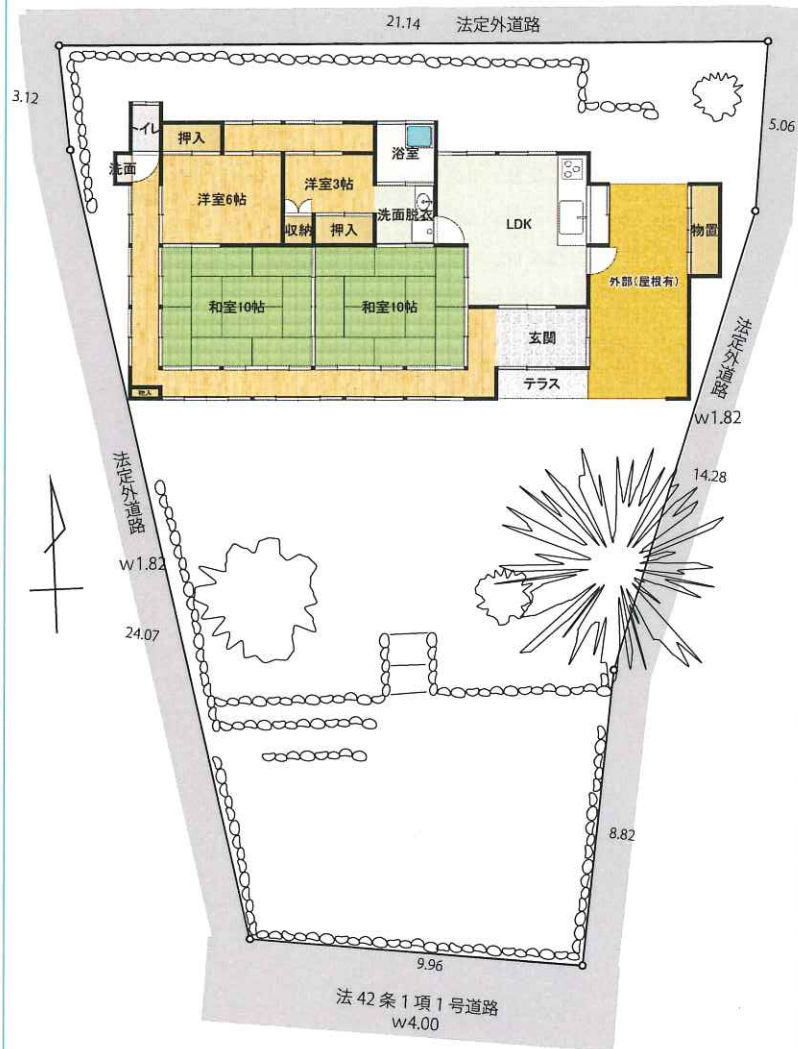


地積	421.05㎡(127.36坪) 地目:宅地
都市計画 用途地域	市街化調整区域 ※原則建物の建築はできません。
土地権利	所有権
接道	南側 公道 幅員4m 接面:9.96m
法令上の制限	航空法、景観法
その他	一部土砂災害警戒区域 (イエローゾーン)内
※参考 建物面積	111.04㎡(32.53坪)
構造	木造亜鉛メッキ鋼板葺 平家建(4LDK)
築年月日	不詳(S55年増築)
設備	上水道・汲取り・東京電力
その他	駐車場なし。

- ・司法書士は売主指定となります。
- ・現況有姿売買。売主契約不適合免責。
- ・市街化調整区域につき、原則として一般住宅等建物を建築することができず、開発行為も原則として許可されません。
- ・令和6年1月再測量済。

交通 所在地 土地 古家 その他

物件敷地図・間取り



室内写真を  
HPで確認できます！



全体概況図

古家写真※(参考)



物件案内図



ライフロケーション

- セブン-イレブン あきる野戸倉店 ... 2,600m
- 野崎酒造 ... 2,400m
- いなげや ina21五日市店 ... 3,600m
- あきる野市立五日市中学校 ... 5,000m

◎図面と現況が異なる場合は現況優先とします。

◎取引条件の有効期限 2025/1/13



東京都知事(13)第32934号

# 大多摩開発(株)

新築住宅/中古住宅/分譲地/収益物件など売買物件が多数ございます。お気軽にご相談ください。

〒190-0163 東京都あきる野市館谷222番地9号

TEL 042(595)0505 FAX 042(595)0506

メール info@ootama.co.jp 定休日/日・祝日・第2土曜日 9:00~18:00

◎休日もお客様のご都合に合わせて営業させていただきます。お気軽にご連絡ください。

宅地建物取引業者登録/東京都知事免許(13)第32934号  
 (公社)東京都宅地建物取引業協会会員  
 (公社)全国宅地建物取引業保証協会会員  
 (一社)全国賃貸不動産管理業協会会員

物件多数



- 取引態様  
専属専任媒介
- 手数料(買主)  
3%+6万円+税
- 手数料(業者)  
分かれ

大多摩開発

検索