

駅徒歩約12分。全5区画の開発分譲地です！南側道路につき日当たり良好。残り3区画。  
自然豊かな住環境です！建築条件なし！お好きなハウスメーカーで建築可能です！

あきる野市三内

## 建築条件無 開発分譲地

販売  
価格

1,450万円~



JR五日市線「武蔵五日市駅」  
徒歩約12分(約850m)

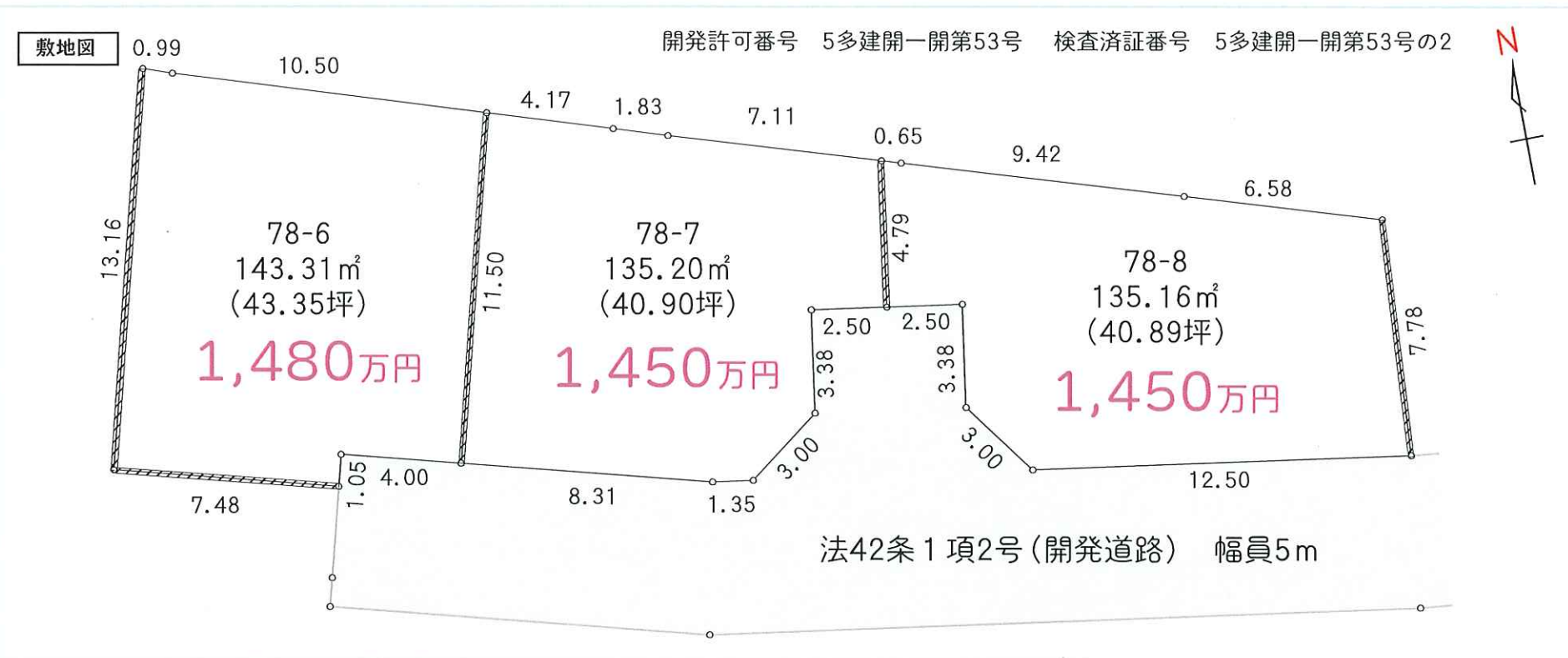


東京都あきる野市三内78番8外

78-6	143.31㎡ (43.35坪) 販売価格：1,480万円
78-7	135.20㎡ (40.9坪) 販売価格：1,450万円 ※建ぺい率角地緩和有り
78-8	135.16㎡ (40.89坪) 販売価格：1,450万円 ※建ぺい率角地緩和有り
都市計画	市街化区域
用途地域	第一種低層住居専用地域
建ぺい率	40%
容積率	80%
土地権利	所有権
接道	南側 市道 幅員5m (法42条1項2号道路)
法令上の制限	航空法、景観法、法22条区域、第1種高度地区
引渡時期	即時
現況	更地
設備	上水道・下水道・東京電力
建築条件	なし

- ・司法書士は売主指定となります。
- ・建築条件無し。
- ・公共上下水道引込済み

交通 所在地 価格 土地 建物 その他



### ライフロケーション

- ドラッグセイムス あきる野館谷店 ... 350m
- セブン-イレブン 武蔵五日市駅前店 ... 800m
- あきる野市立五日市小学校 ... 1,600m
- あきる野市立五日市中学校 ... 1,700m
- パークショッピングセンター 館谷店 ... 850m
- J Aあきがわ五日市ファーマーズセンター あいな ... 700m
- 大黒屋精肉店 ... 900m
- イオンモール日の出 ... 4,000m
- いなげやina21五日市店 ... 1,600m

### 現地案内図



※建築条件なし！

お好きなメーカーで建築できます！

※図面と異なる場合は現状を優先します。

◎ 建築条件無売土地

◎ 取引条件の有効期限 2024/12/31

東京都知事(13)第32934号  
**OTAMA 大多摩開発(株)**

新築住宅／中古住宅／分譲地／収益物件など売買物件が多数ございます。お気軽にご相談ください。

〒190-0163 東京都あきる野市館谷222番地9号

TEL 042(595)0505 FAX 042(595)0506

メール info@ootama.co.jp 定休日/日・祝日・第2土曜日 9:00~18:00

◎休日もお客様のご都合に合わせて営業させていただきます。お気軽にご連絡ください。

宅地建物取引業者登録/東京都知事免許(13)第32934号

(公社)東京都宅地建物取引業協会会員

(公社)全国宅地建物取引業保証協会会員

(一社)全国賃貸不動産管理業協会会員

■取引態様  
売主

■手数料(買主)

■弊社売主につき不要

■手数料(業者)

3%(税込)

大多摩開発

検索



あきる野市入野  
開発分譲地



販売価格

**1,530万円~**

【物件概要】

所在地/東京都あきる野市入野71番7,同番8,同番9  
沿線/JR五日市線 駅名/武蔵五日市駅 より徒歩で約8分(約500m)

【土地】

土地面積/①71番7:146.28㎡ ②71番8:146.27㎡ ③71番9:147.12㎡ ④成約済み  
都市計画/市街化区域 用途地域/第一種低層住居専用地域 建ぺい率/40% 容積率/80%  
土地権利/所有権 地勢/ひな壇 接道/①③:二方向 市道五日市297号線,法42条1項2号道路 ②④:一方向 法42条1項2号道路  
法令上の制限/航空法、景観法、法22条区域、第1種高度地区 設備/公共上下水道・東京電力 現況/更地 引渡時期/即時  
※建築条件はありません。お好きなハウスメーカーで建築可能です。



最寄り駅や小・中学校が徒歩10分圏内。約44坪の開発分譲地。  
豊かな自然環境。建築条件無。お好きなハウスメーカーで建築可能です。

※ 図面と現況が異なる場合は現況を優先します

【売土地】

【取引条件の有効期限:2024/12/31】

「新築住宅」「中古住宅」「分譲地」「収益物件」など売買物件が多数ございます。お気軽にご相談ください。

宅地建物取引業者登録/東京都知事(13)第32934号(公社)東京都宅地建物取引業協会 会員  
(公社)全国宅地建物取引業保証協会 会員 (一社)全国賃貸不動産管理業協会 会員

東京都知事(13)第32934号

※定休日:日曜・祝日・第2土曜日

〒190-0163 東京都あきる野市館谷222-9 TEL: 042-595-0505

Mail: info@ootama.co.jp

HP: www.ootama.co.jp

※休日もお客様のご都合に合わせて営業させていただきます。お気軽にご連絡ください。

**OTAMA 大多摩開発(株)**

■取引態様

[ 売主 ]

■手数料(買主)

[ 不要 ]

■手数料(業者)

[ 3%(税込) ]

自然豊かな環境の土地面積約127坪、古家付売地です！  
 盆掘(ぼんぼり)川が近くを流れる、南向き、山間部の立地です。築年不詳、昭和55年増築の上物がついています。  
 駐車スペースはありませんが、石積み擁壁等を切り崩して駐車スペースを設けたり、100坪超の敷地ですので、  
 様々な使い方が想定できる物件です。※市街化調整区域につき原則建物の建築はできません。

あきる野市戸倉

## 古家付き売地

販売  
価格

980 万円



JR五日市線「武蔵五日市駅」  
車約11分(約4.5km)



東京都あきる野市  
戸倉1792番地

Googleで確認

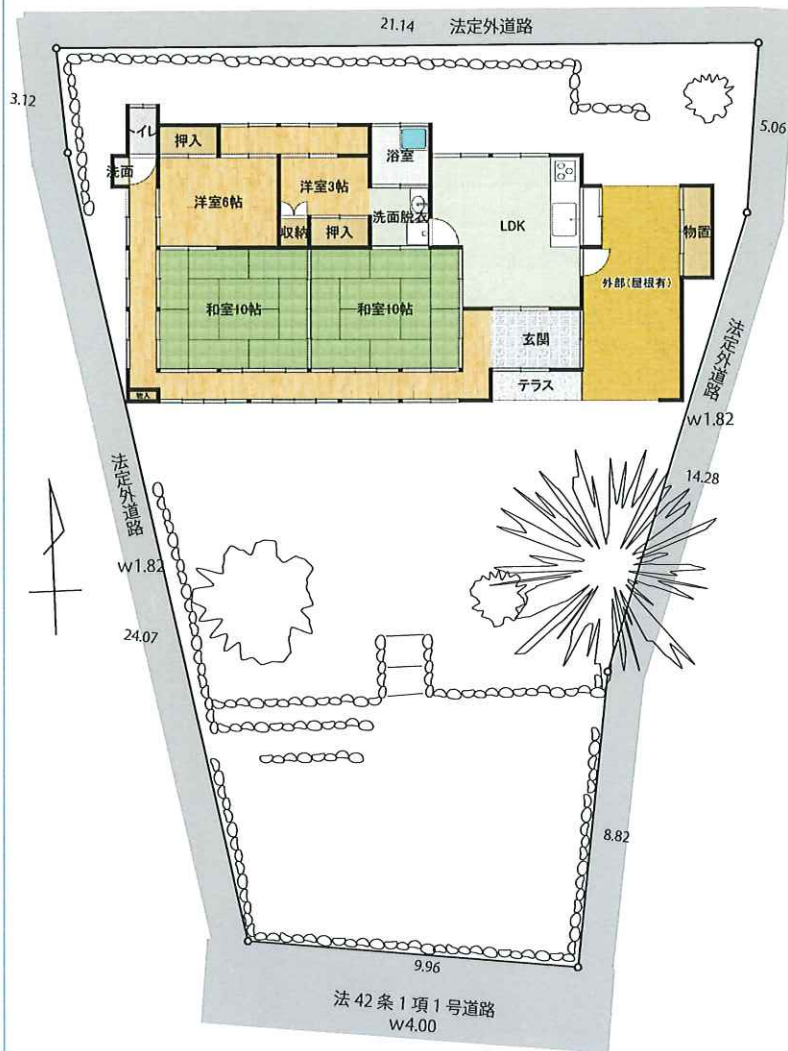


地積	421.05㎡(127.36坪) 地目:宅地
都市計画 用途地域	市街化調整区域 ※原則建物の建築はできません。
土地権利	所有権
接道	南側 公道 幅員4m 接面:9.96m
法令上の制限	航空法、景観法
その他	一部土砂災害警戒区域 (イエローゾーン)内
※参考 建物面積	111.04㎡(32.53坪)
構造	木造亜鉛メッキ鋼板葺 平家建(4LDK)
築年月日	不詳(S55年増築)
設備	上水道・汲取り・東京電力
その他	駐車場なし。

- ・司法書士は売主指定となります。
- ・現況有姿売買。売主契約不適合免責。
- ・市街化調整区域につき、原則として一般住宅等建物を建築することができず、開発行為も原則として許可されません。
- ・令和6年1月再測量済。

交通 所在地 土地 古家 その他

物件敷地図・間取り



室内写真を  
HPで確認できます！

古家写真※(参考)



ライブロケーション

- セブン-イレブン あきる野戸倉店 ... 2,600m
- 野崎酒造 ... 2,400m
- いなげや ina21五日市店 ... 3,600m
- あきる野市立五日市中学校 ... 5,000m

◎図面と現況が異なる場合は現況優先とします。

◎取引条件の有効期限 2024/6/22

東京都知事(13)第32934号  
**大多摩開発(株)**

新築住宅/中古住宅/分譲地/収益物件など売買物件が多数ございます。お気軽にご相談ください。

〒190-0163 東京都あきる野市館谷222番地9号

TEL 042(595)0505 FAX 042(595)0506

メール info@ootama.co.jp 定休日/日・祝日・第2土曜日 9:00~18:00

◎休日もお客様のご都合に合わせて営業させていただきます。お気軽にご連絡ください。

宅地建物取引業者登録/東京都知事免許(13)第32934号  
 (公社)東京都宅地建物取引業協会会員  
 (公社)全国宅地建物取引業保証協会会員  
 (一社)全国賃貸不動産管理業協会会員

- 取引態様  
専属専任媒介
- 手数料(買主)  
3%+6万円+税
- 手数料(業者)  
分かれ

大多摩開発

検索



# あきる野市留原 売土地

販売価格

## 1,980万円

敷地面積

385m<sup>2</sup>  
116.46坪

※2筆合計面積

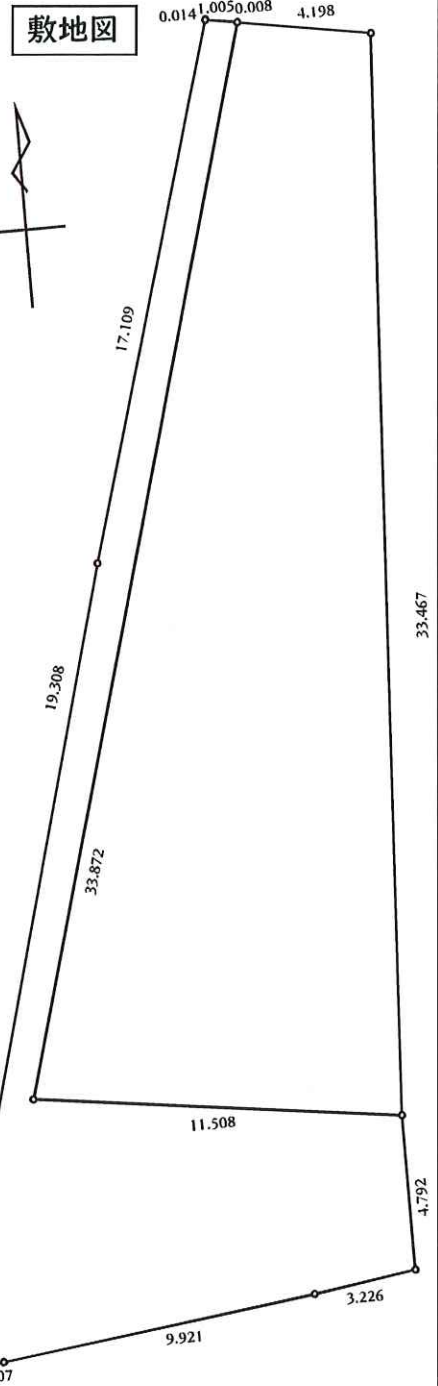
【物件概要】

所在地／東京都あきる野市留原18番1, 18番2  
沿線／JR五日市線 駅名／武蔵五日市駅 より徒歩で約20分 (約1.6km)

【土地】

土地面積 (公募) / 18番1 123m<sup>2</sup>(地目:畑), 18番2 262m<sup>2</sup>(地目:畑)  
都市計画/市街化区域 用途地域/第一種低層住居専用地域 建ぺい率/40% 容積率/80%  
地勢/平坦 (都道との高低差有。) 現況/更地  
接道/1方向 南側 法42条1項1号 都道61号線 幅員15m 接面13.85m  
法令上の制限/景観法、航空法、第一種高度地区、法22条区域、農地法  
土地権利/所有権 (※所有権移転の際は農地法5条届出を要す。)  
※秋多都市計画 小峰・留原地区 地区計画区域内 (住宅地区)  
設備 / 上下水道敷地内引込無・東京電力・プロパンガス  
現況 / 更地 引渡時期 / 相談 契約条件/現況有姿売買。

約116坪の平坦地。  
自然環境豊かな立地。  
都立小峰公園至近。  
都道に面した土地。  
建築条件無し。



※ 図面と現況が異なる場合は現況を優先します

【売土地】

【取引条件の有効期限:2024/8/1】

「新築住宅」「中古住宅」「分譲地」「収益物件」など売買物件が多数ございます。お気軽にご相談ください。

宅地建物取引業者登録/東京都知事(12)第32934号 (公社)東京都宅地建物取引業協会 会員  
(公社)全国宅地建物取引業保証協会 会員 (一社)全国賃貸不動産管理業協会 会員

東京都知事(13)第32934号

※定休日:日曜・祝日・第2土曜日

〒190-0163 東京都あきる野市館谷222-9 TEL: 042-595-0505

Mail: info@ootama.co.jp

HP: www.ootama.co.jp

※休日もお客様のご都合に合わせて営業させていただきます。お気軽にご連絡ください。

**OTAMA 大多摩開発(株)**

■取引態様

[ 専属専任媒介 ]

■手数料

[ 分かれ ]